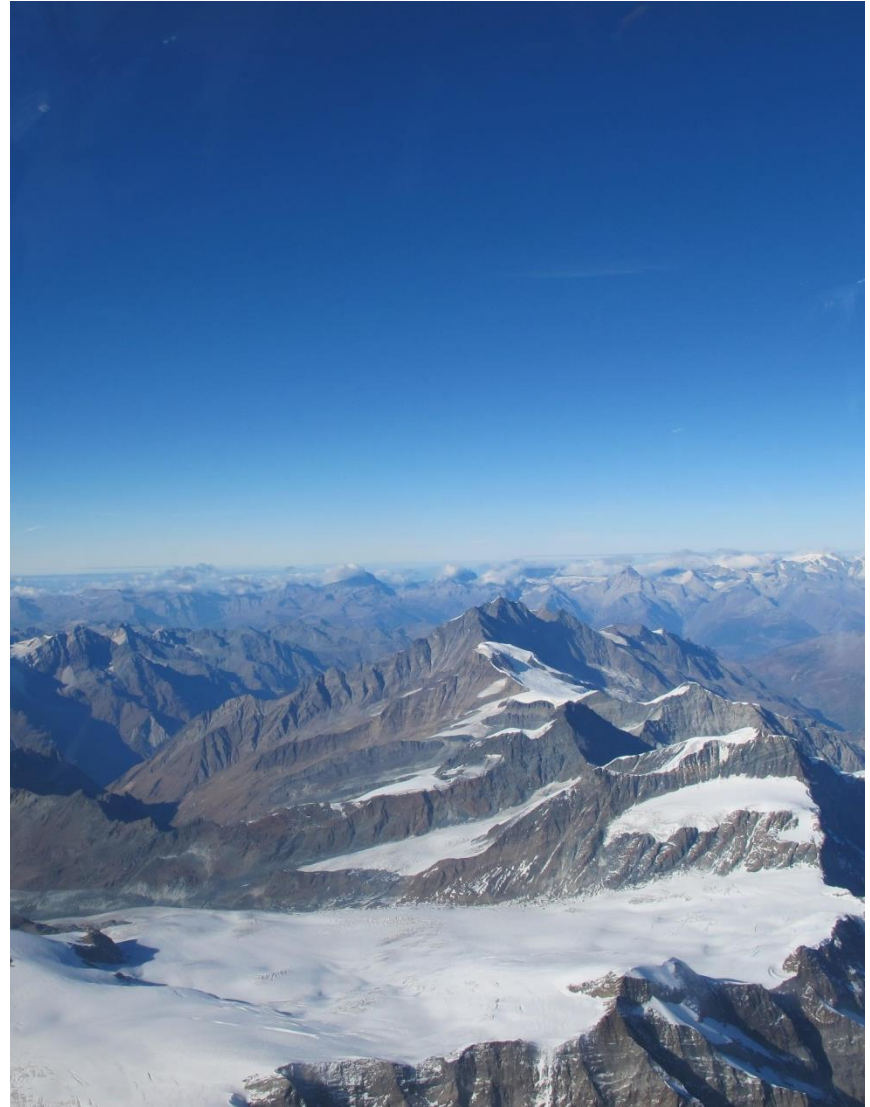


Refresh Espace Aérien Suisse



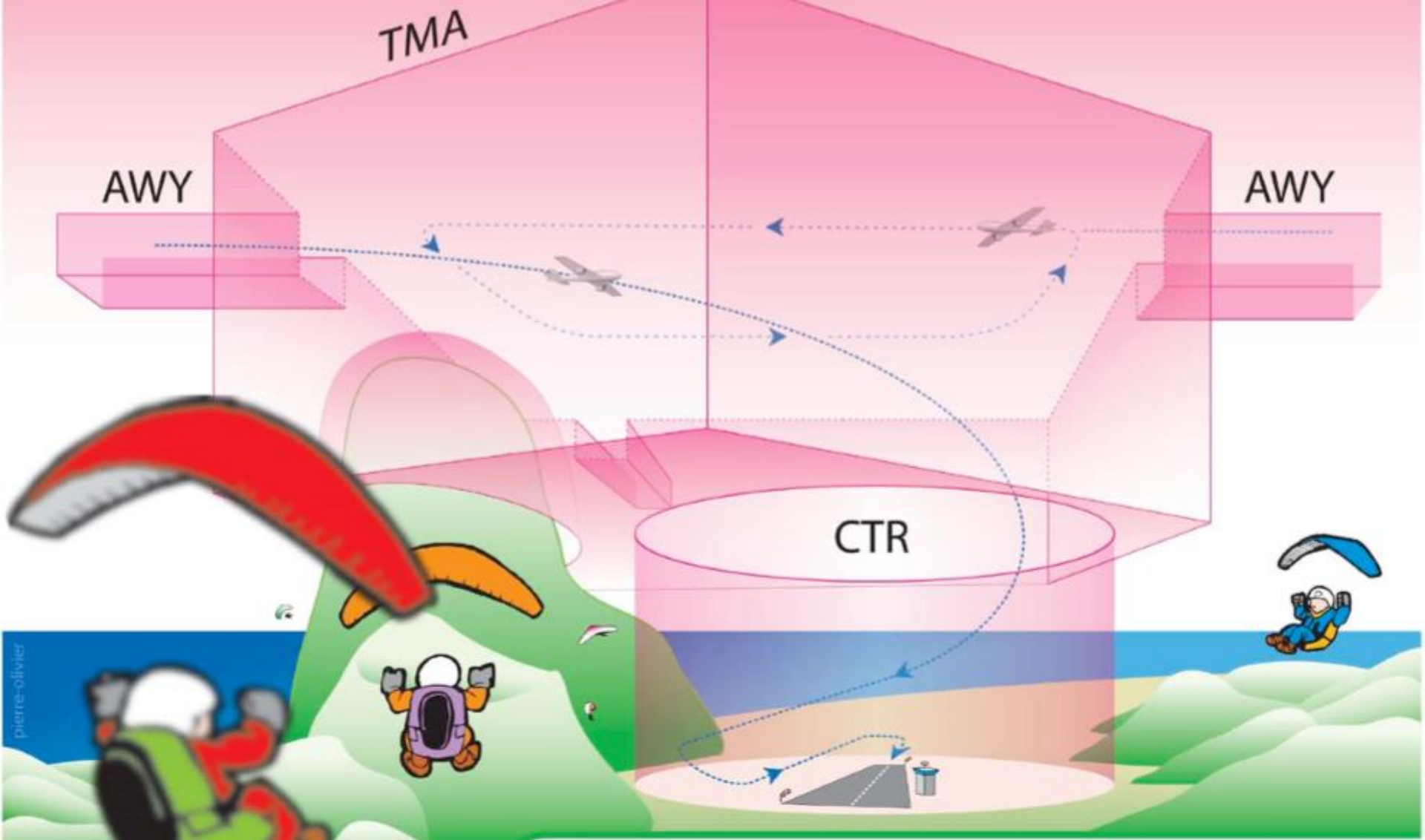
Agenda

1. Structure de l'espace aérien
2. Accord locaux
3. Carte vol a voile
4. Règle de vol a vue
5. Nouveauté

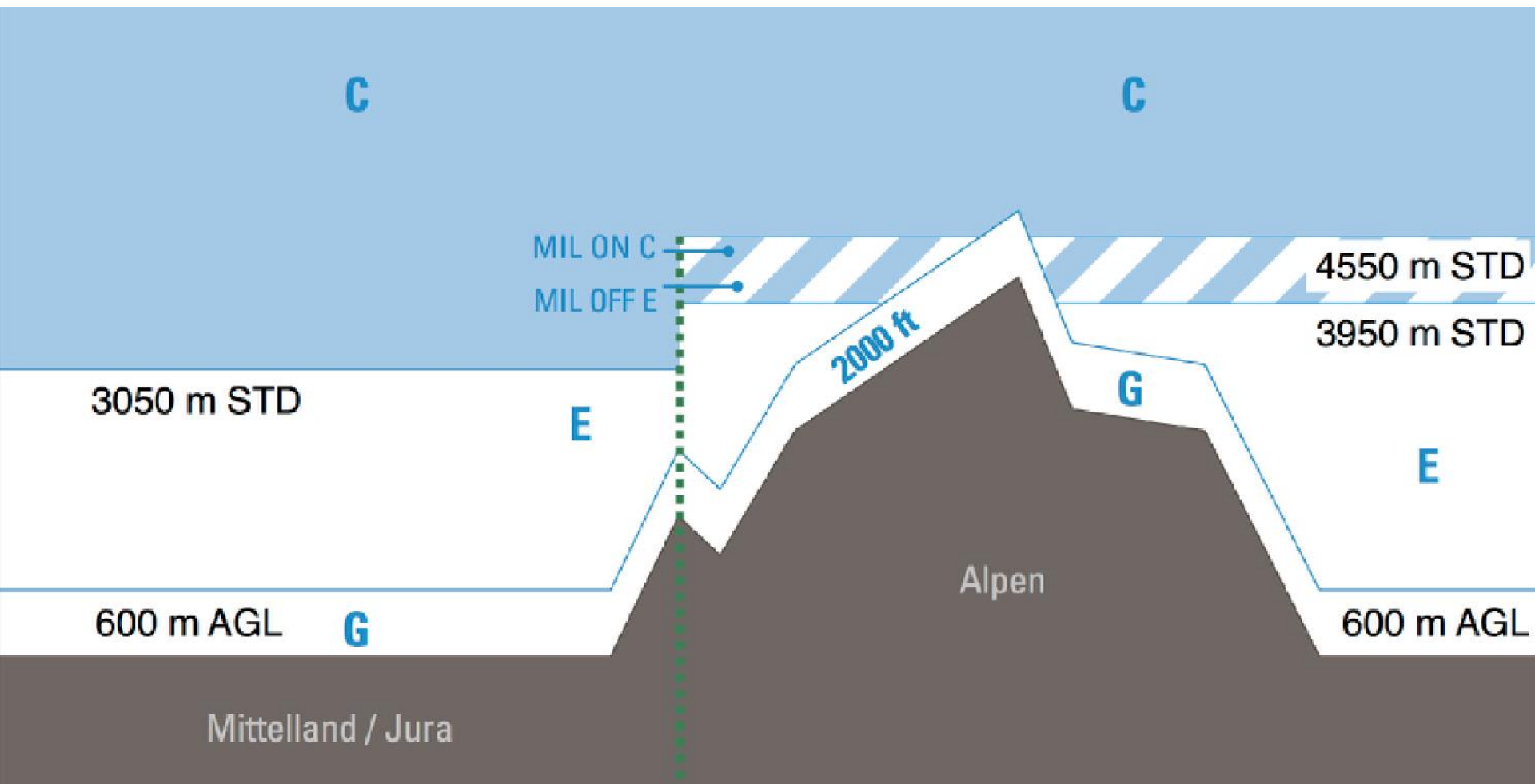


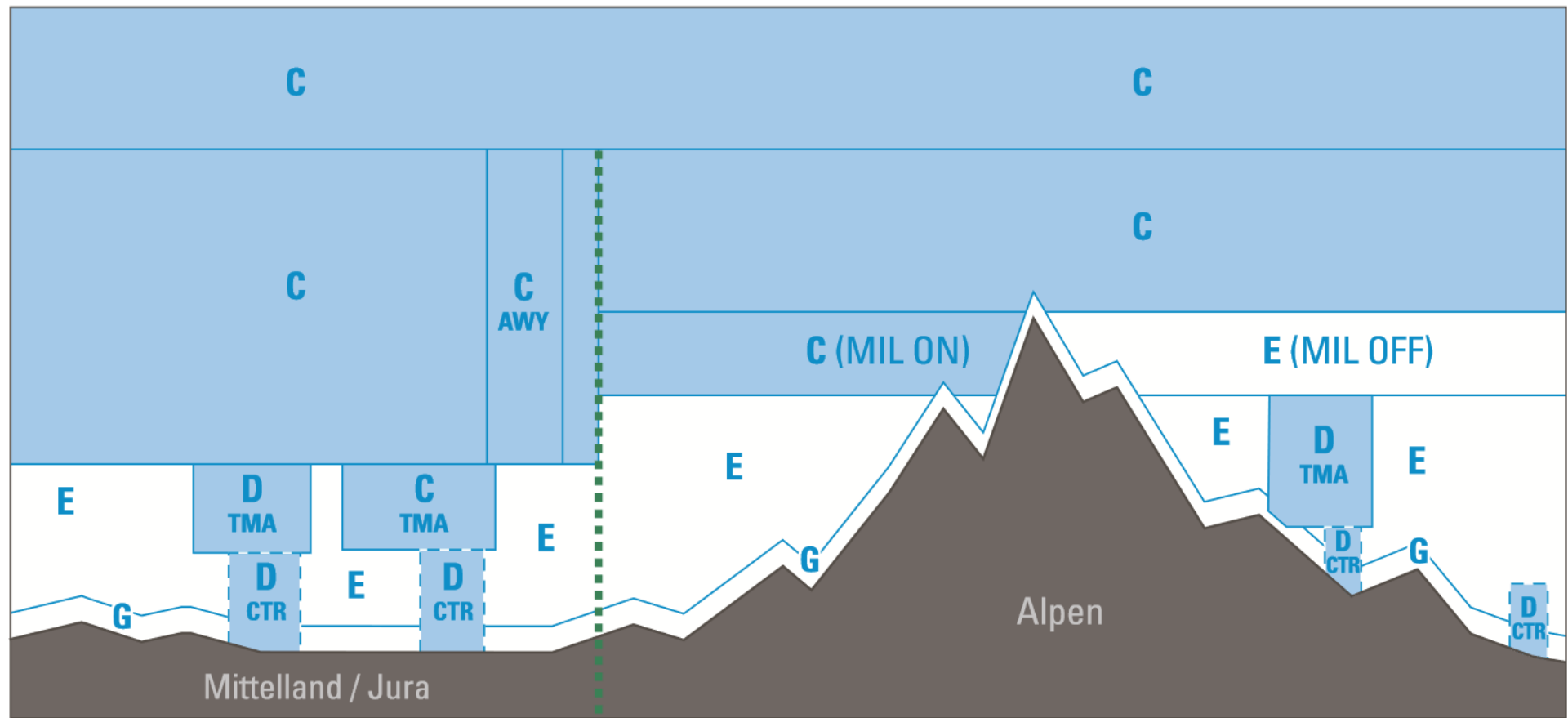
Classe espace aérien

ICAO/EASA	Suisse	
A		VFR interdit
B		VFR et IFR
C	C	
D	D	
E	E	
F		
G	G	VFR, IFR avec autorisation OFAC



CTR/TMA/AWY





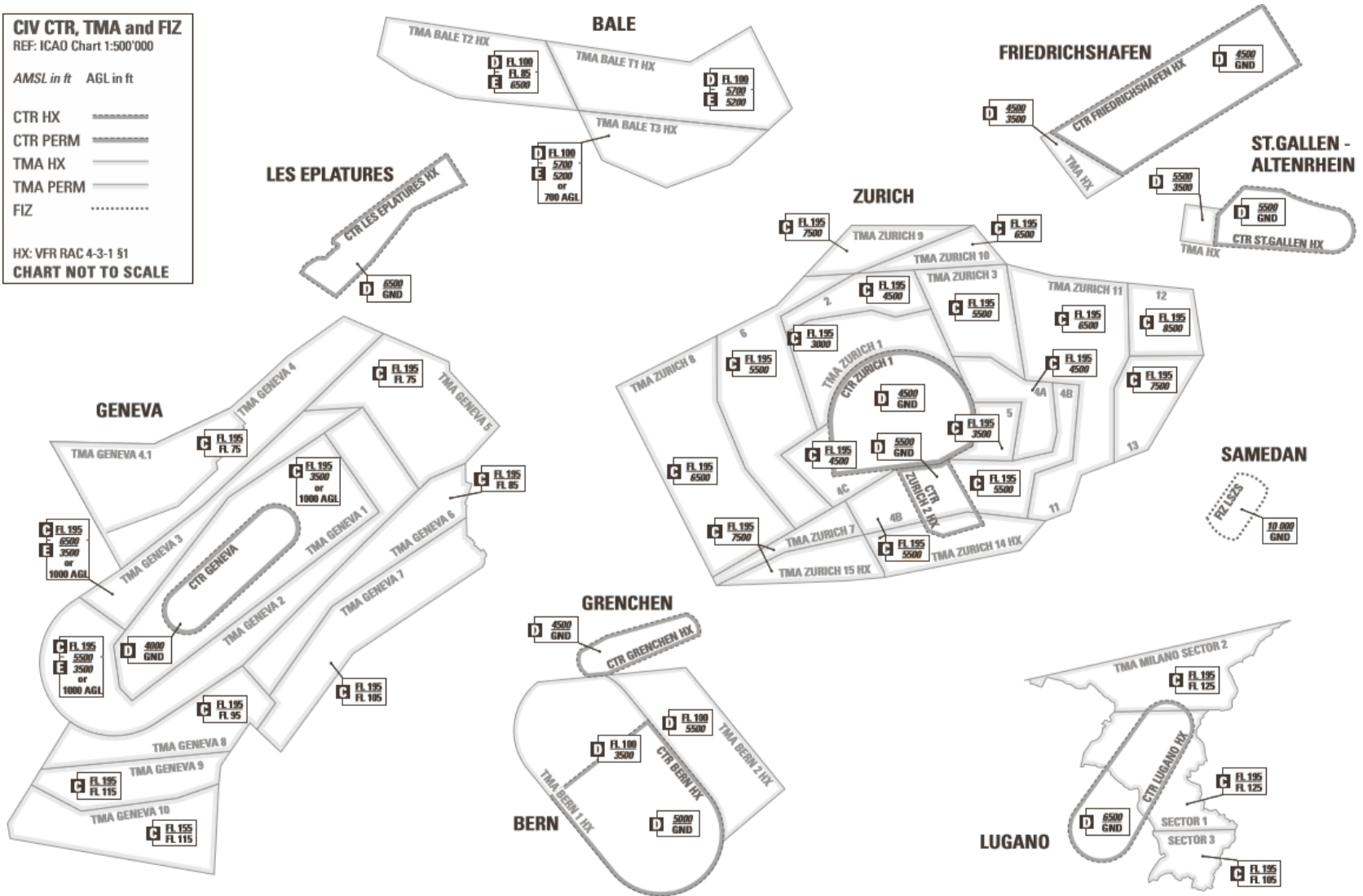
C & D Interdit aux parapentes

CIV CTR, TMA and FIZ
 REF: ICAO Chart 1:500'000

AMSL in ft AGL in ft

CTR HX -----
 CTR PERM -----
 TMA HX -----
 TMA PERM -----
 FIZ

HX: VFR RAC 4-3-1 51
CHART NOT TO SCALE



1 Zones de contrôle (CTR) et des régions de contrôle terminales (TMA)

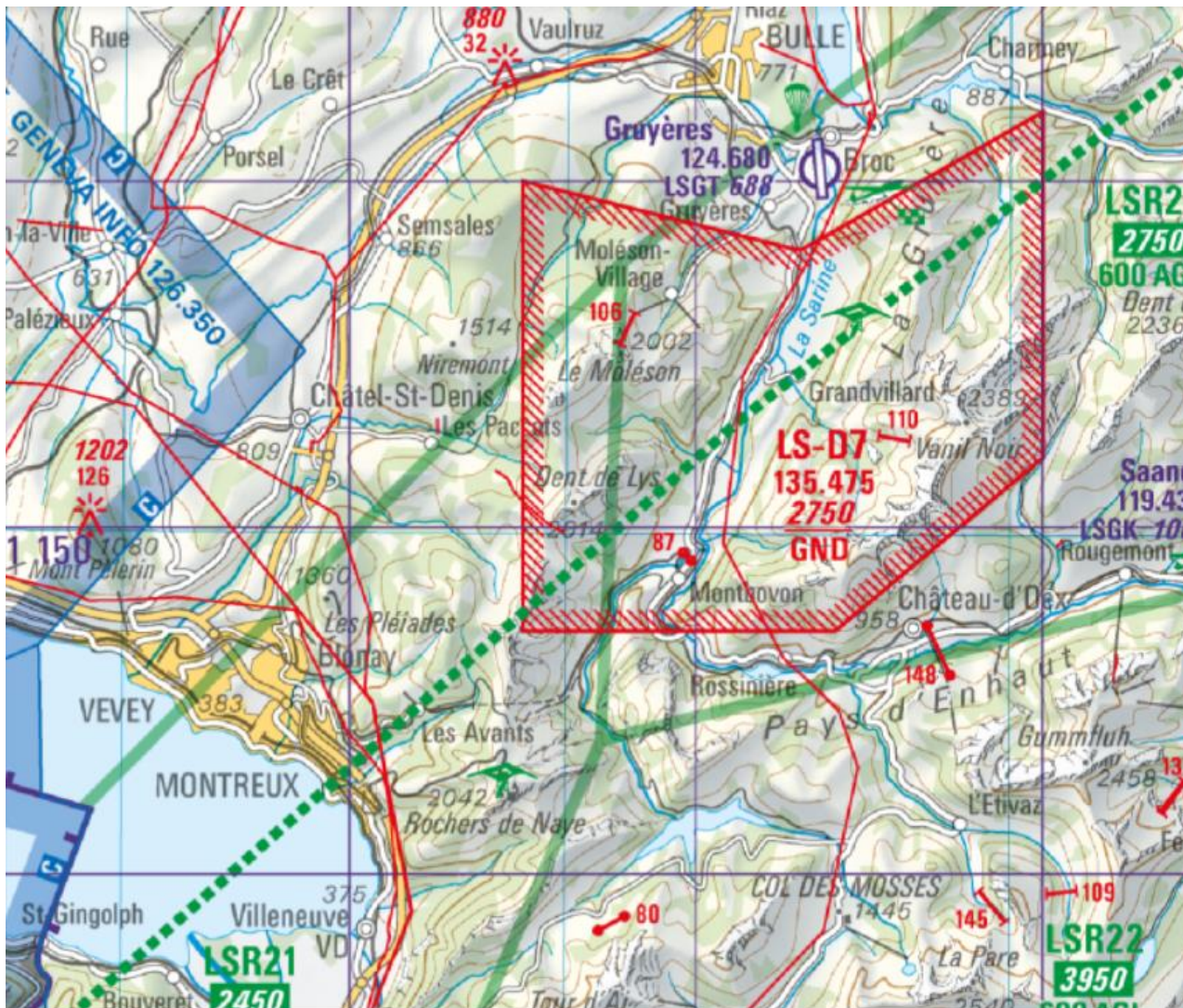
Les CTR et TMA peuvent être actives en permanence (24h/24) à certaines heures d'exploitation précisément définies (HO) ou à d'autres, définies à titre temporaire (HX). En dehors des heures d'exploitation, c'est la classe d'espace aérien de l'espace environnant qui s'applique.

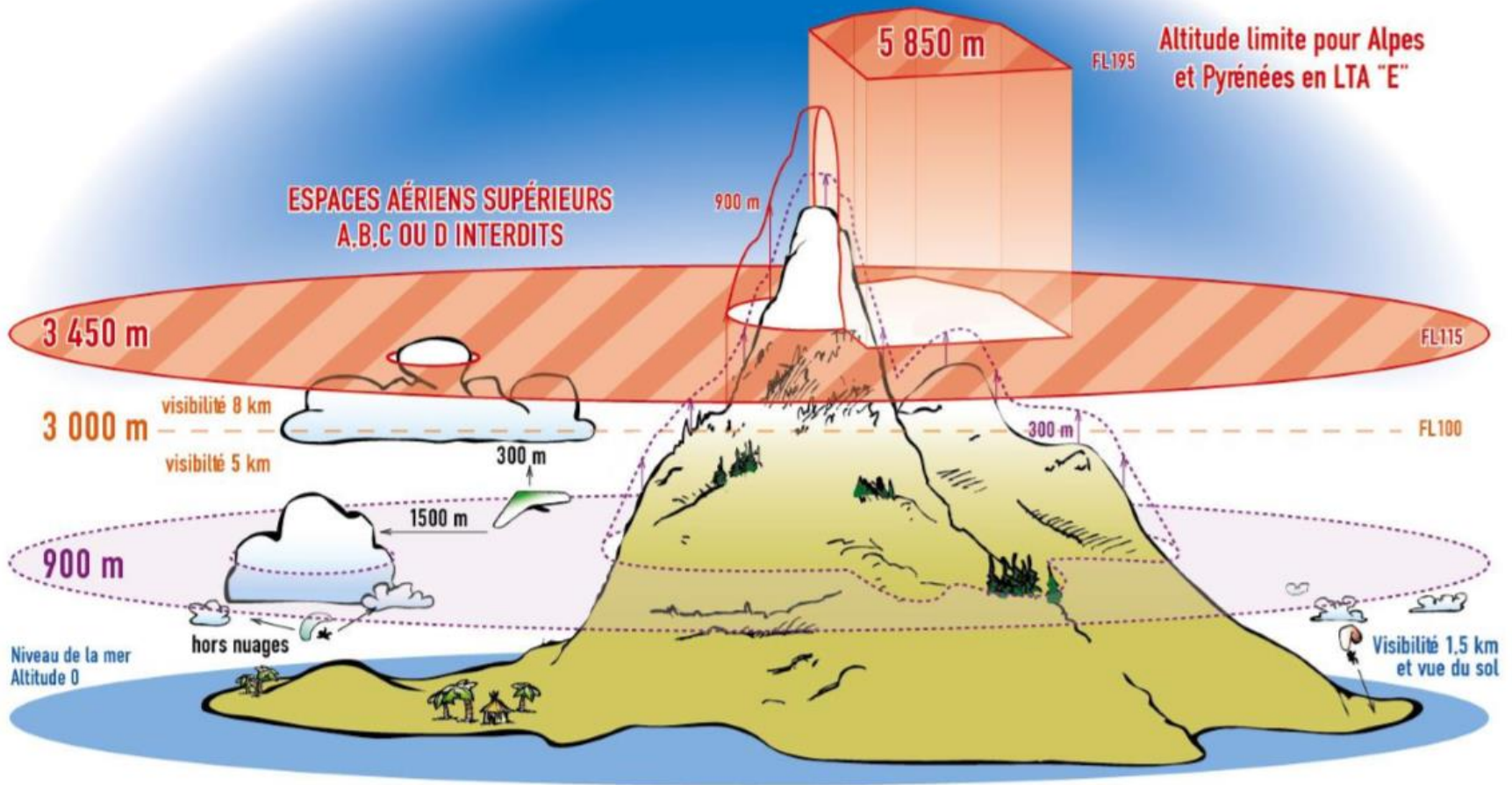
Gestion des zones de contrôle (CTR) et des régions de contrôle terminales (TMA) avec la désignation "HX«

La plupart des CTR et TMA portent en plus la mention «HX», ce qui signifie qu'elles n'ont pas d'horaire défini, mais qu'elles peuvent être activées à très court terme. Pour nous, cela veut dire qu'il faut partir du principe qu'elles sont actives. Il existe cependant des moyens, par radio et parfois par répondeur téléphonique, de savoir si elles sont actives et pour combien de temps. Si elles ne le sont pas, ce sont les conditions d'utilisation des classes G et E de l'espace aérien environnant qui s'appliquent.

En cas d'approches ou de décollages IFR, l'espace aérien contrôlé (CTR et/ou TMA) doit être activé.

Separation Plateau alpes Bouveret-St-Gall Moleson FL100 max Rochers130/150 !!!





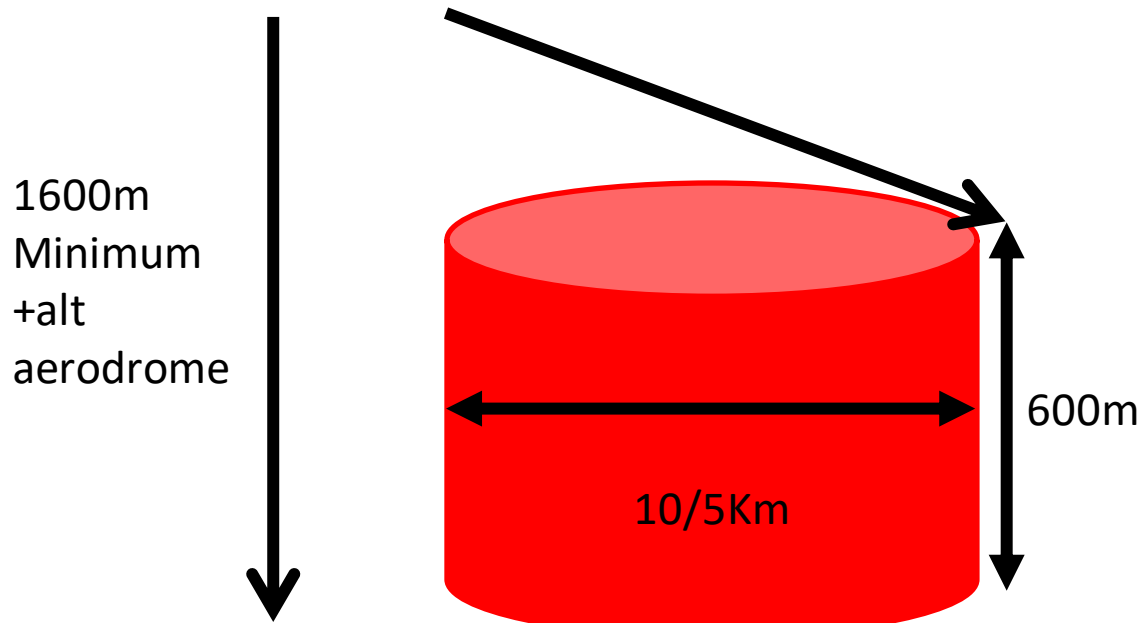


Espace aérien Autorisé aux parapente

- **Espace Echo**
 - Entre 600m sol et FL100 ou 130/150
 - Visibilité 5km/8km
 - Distance aux nuages 300m/1,5Km
- **Espace Golf**
 - GND-600m sol
 - Visibilité 1,5Km
 - Hors nuage vue du sol

Aerodrome non controlé

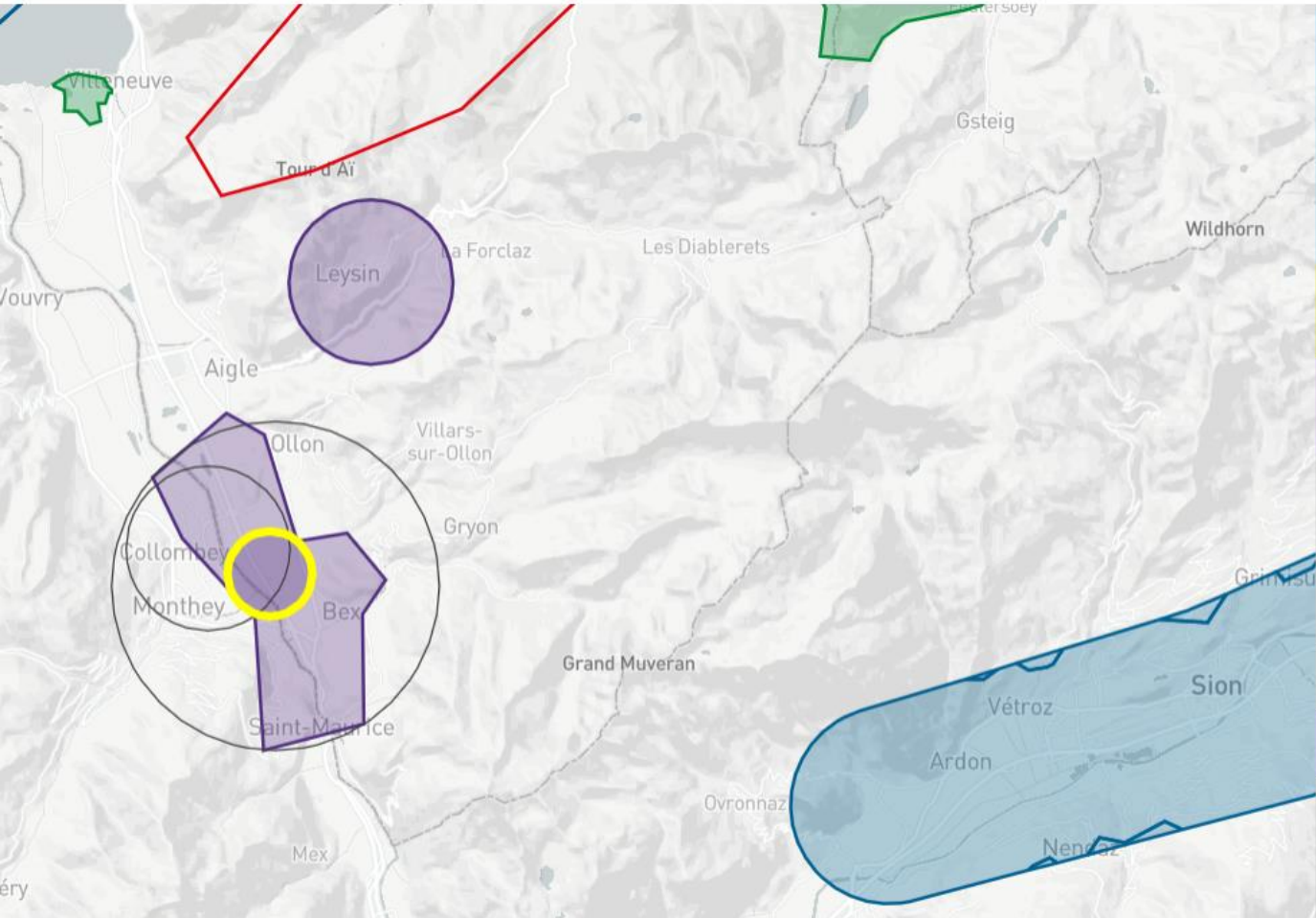
On passe dessus a min. 600m sol dans un rayon de 5km/2,5km
Heliport



A 10 de finesse on va perdre 1000m pour passer sur l'aerodrome, prenez de la marge...

Accords locaux

Filter



Selection	
CTA Geneva Alps	FL 195
	FL 150
CTA Geneva Alps MIL ON	FL 150
	FL 130
BEX DROPZONE	FL 150
	GND
BEX	3312 ft
	GND
LSGB Bex	3312 ft
	GND
LSEC Collombey-Muraz	3283 ft
	GND

BEX DROPZONE

Airfield

Dropzone

ICAO-Code

LSGT

Altitude Piste

688m / 2257ft

Altitude d'approche


1000m / 3300ft


Fréquence

124.680 MHz

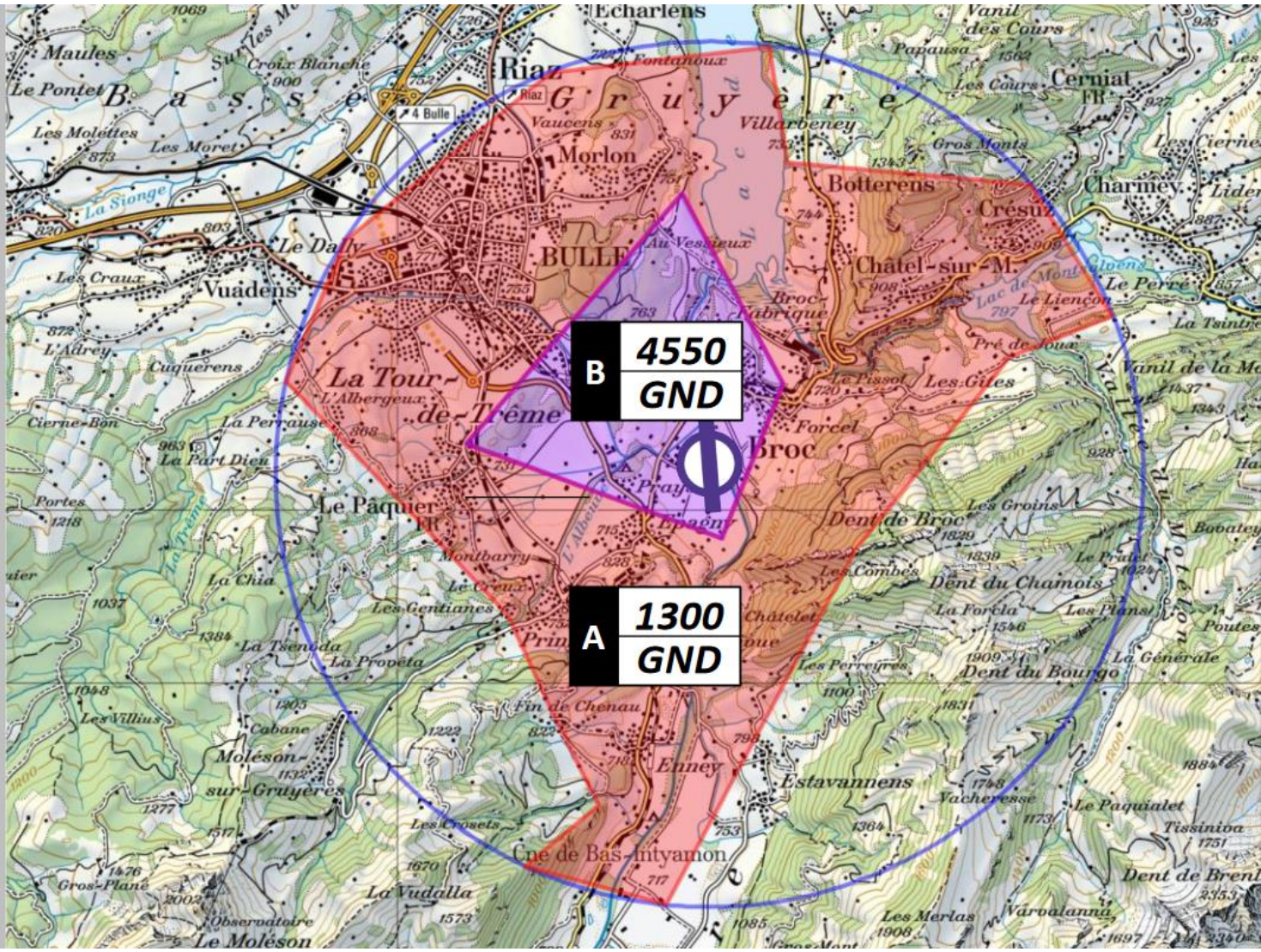
Légende

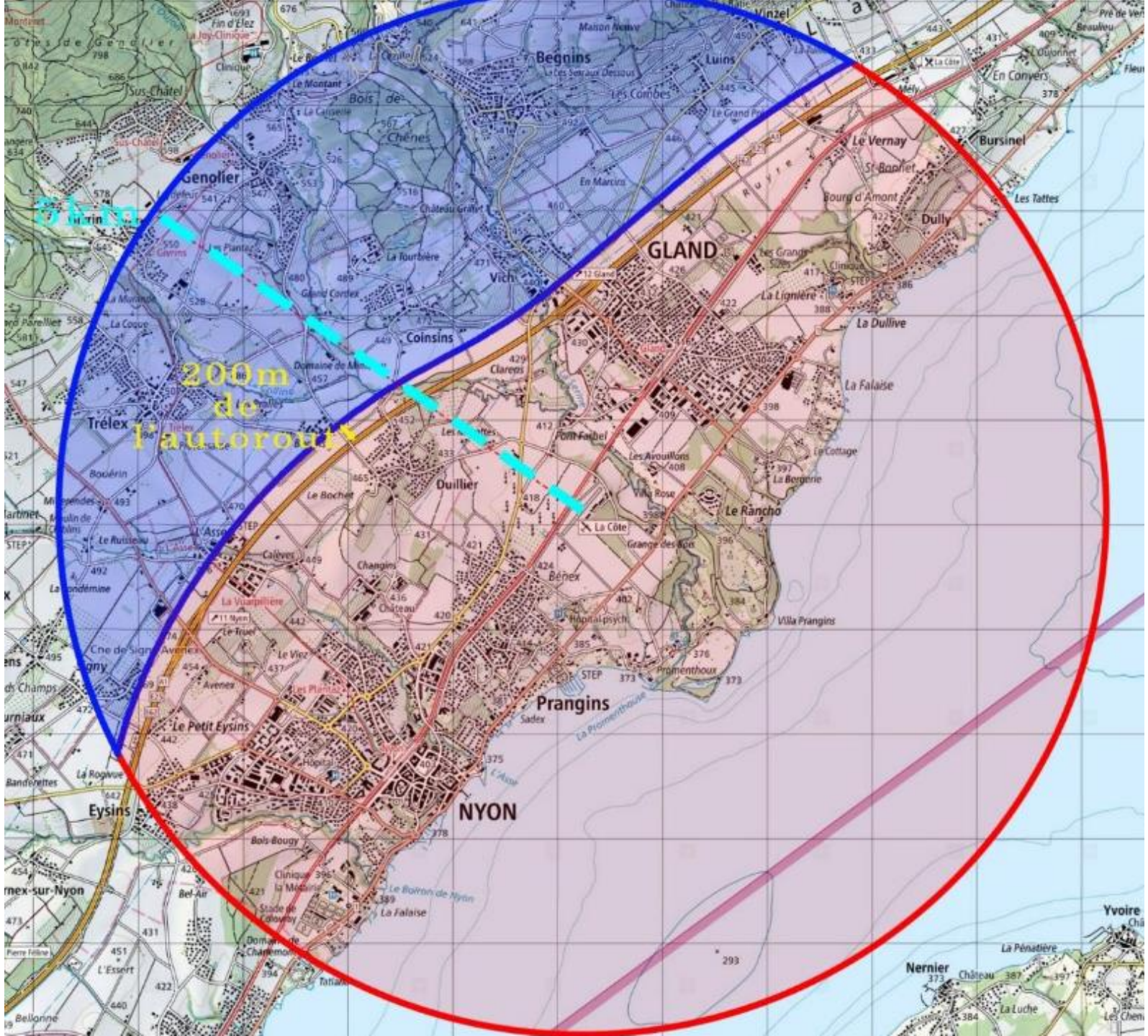
 Zone 5km

 Zone interdite

 Zone parachutes

Ce règlement spécial peut être révoqué à tout moment par le chef de l'aérodrome.





200m
de
l'autoroute

GLAND

NYON

Prangins

Eysins

Genolier

Begnins

Le Vernay

Bursinel

Trelex

Coinsins

Duillier

Le Rancho

Le Petit Eysins

Bois-Bougy

Nernier

La Pénatière

Yvoire

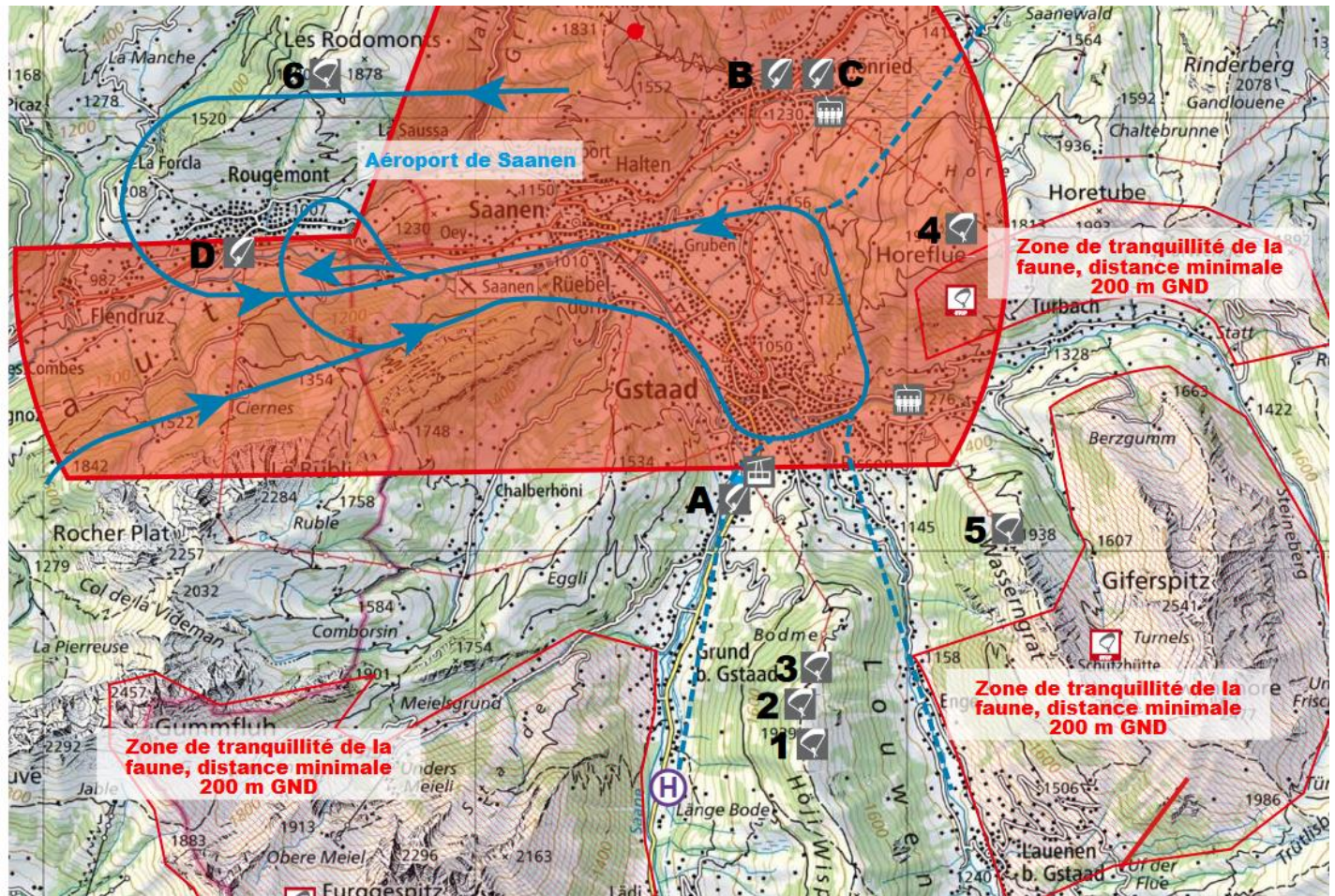
Gstaad Rougemont

www.gcgstaad.ch




Volte d'atterrissage Rougemont
max. 150 GND

- Décollage 
- Atterrissage 
- Télécabine, télésiège 
- Zone de tranquillité de la faune, survol avec restrictions 
- Héliport temporaire à Grund (en hiver). Distance suffisante recommandée. 





 200m. AGL (600m. AMSL)
0m. (GND)

Terrains
Vol libre

 300m. AGL (700m. AMSL)
0m. (GND)

H

Heliport leysin



RÉGLEMENTATION LIÉE À LA FAUNE SAUVAGE

Les accords volontaires constituent la contribution essentielle des libéristes en faveur de la protection des animaux sauvages. Tu trouveras ici un aperçu de tous les accords et des zones protégées qui concernent le vol libre.

Les zones de protection suivantes concernent les libéristes:

- Les districts francs fédéraux avec interdiction de décoller et d'atterrir toute l'année, ainsi comme les autres zones protégées OSAC.
- Les zones de tranquillité cantonales (différentes règles comme l'interdiction de décollage et d'atterrissage, l'obligation de rester sur les chemins et même l'interdiction d'accès pendant la période de protection).
- Les accords entre libéristes et les autorités de protection de la faune.

Les accords comprennent en général des restrictions temporaires de survol élaborées entre les clubs de vol libre locaux et les gardes-chasse. Les règles liées aux divers accords se trouvent sur les panneaux installés sur les sites concernés et sont aussi disponibles sur les sites Web des clubs en question. Un aperçu des accords élaborés en Suisse se trouve aussi sur [FSVL](#) [Airspace](#), sur [XContest Airspace](#) et sur divers portails d'information

[Protection de la Faune | SHV/FSVL - Fédération Suisse de Vol Libre \(shv-fsvl.ch\)](#)

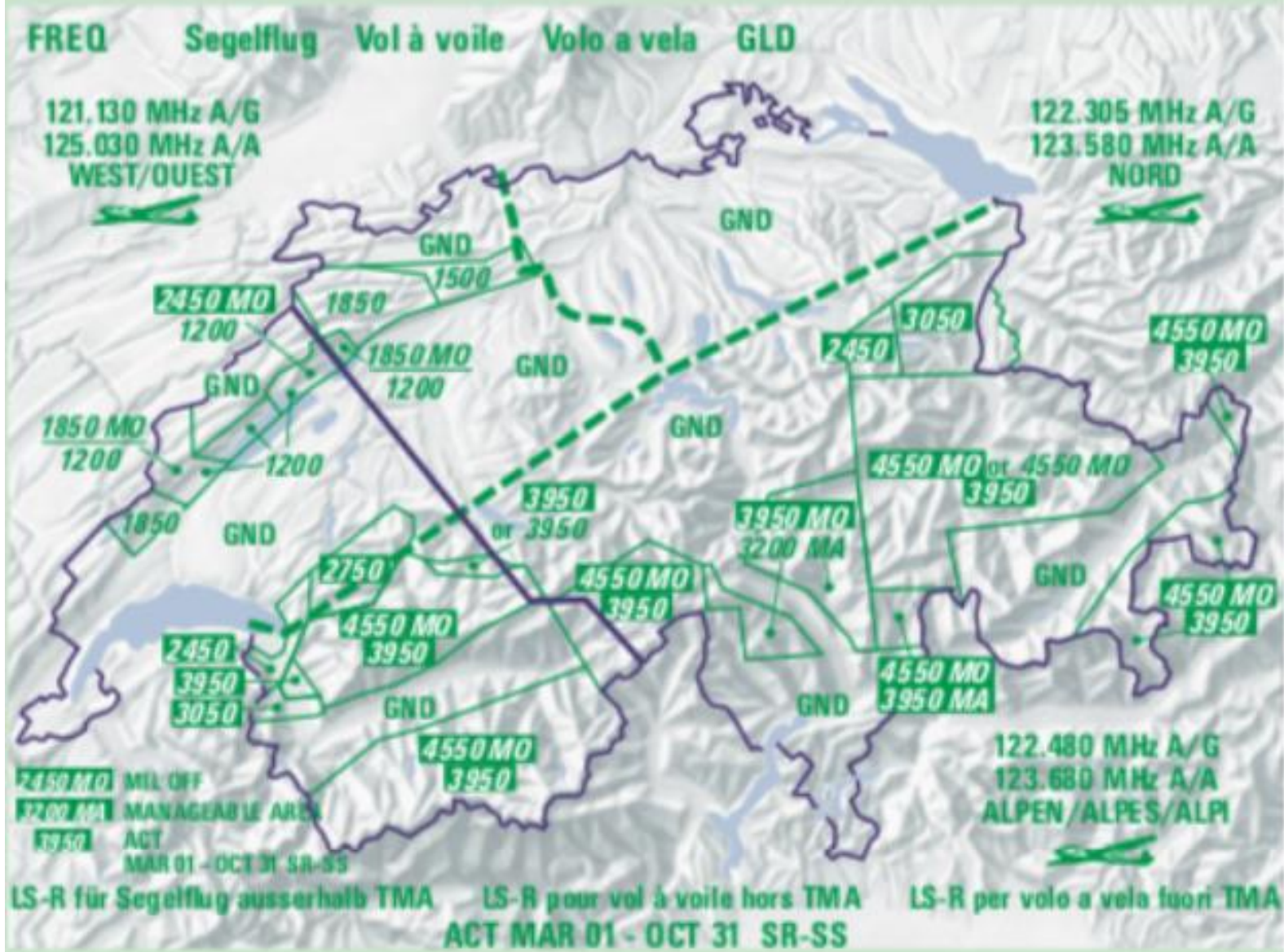
Zone

interdite/réglémentée/Dangereuse

- P/R/D
- LS-R // LS-D
- LS-R

Carte de Vol a Voile

2022 MAR 24



5950

Höhe in Meter in Standardatmosphäre 1013.2 hPa (FL)
Altitude en mètre en atmosphère standard 1013.2 hPa (FL)
Altitudine in metri in atmosfera standard 1013.2 hPa (FL)

2600

Höhe in Meter AMSL (QNH)
Altitude en mètre AMSL (QNH)
Altitudine in metri AMSL (QNH)

1200 AGL

Höhe in Meter AGL
Hauteur en mètre AGL
Altezza in metri AGL

Klassierung
Classification
Classificazione

C **5950**
2300

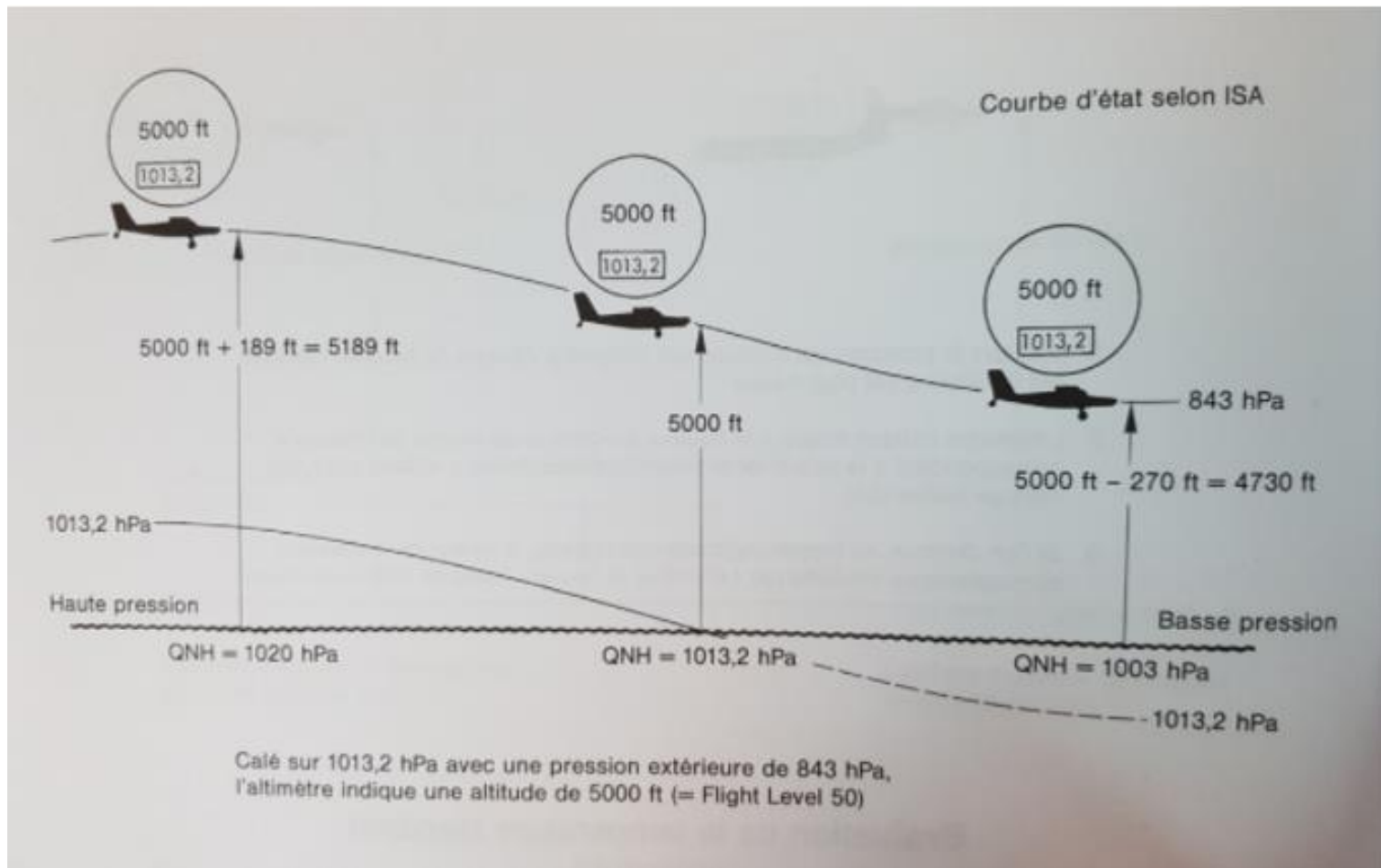
Obergrenze
Limite supérieure
Limite superiore
Untergrenze
Limite inférieure
Limite inferiore

CTR

D **1350**
GND
118.100

TWR FREQ

FL altitude a différente pression



3050 Korrekturwert zu Höhenwert auf Standardatmosphäre basierend

3050 Valeur de correction de l'altitude en fonction de l'atmosphère standard

3050 Fattore di correzione per l'altitudine basato sull'atmosfera tipo

Regional QNH in hPa*	
>1037	+200 m
1032-1036	+150 m
1026-1031	+100 m
1020-1025	+50 m
1010-1019	0

Regional QNH in hPa*	
1010-1019	0
1005-1009	-50 m
1000-1004	-100 m
994-999	-150 m
<993	-200 m

valeurs de la carte QNH ou des prévisions du VàV

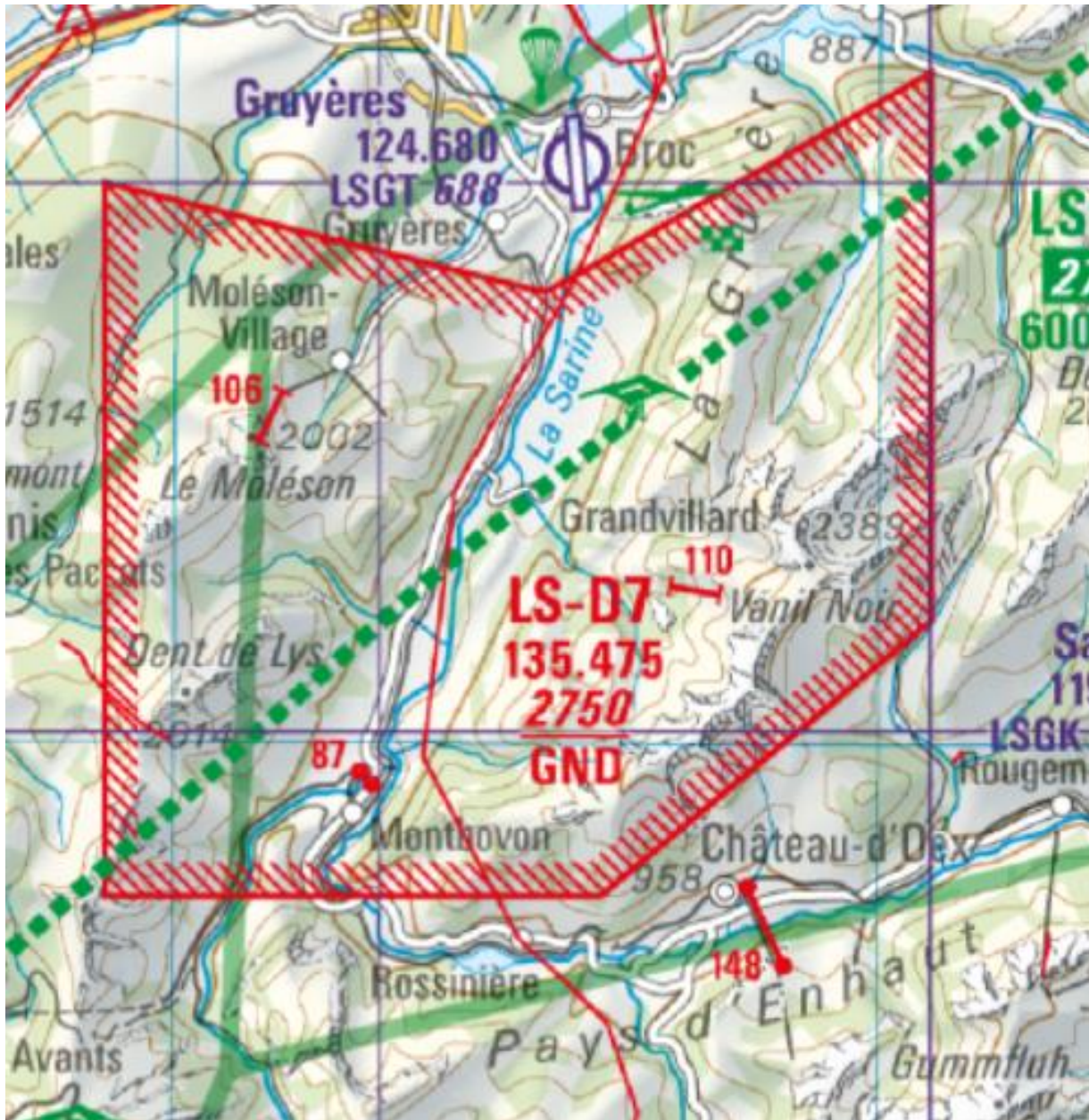
Exemple:

limite inférieure Genève TMA 5: 2300 m STD

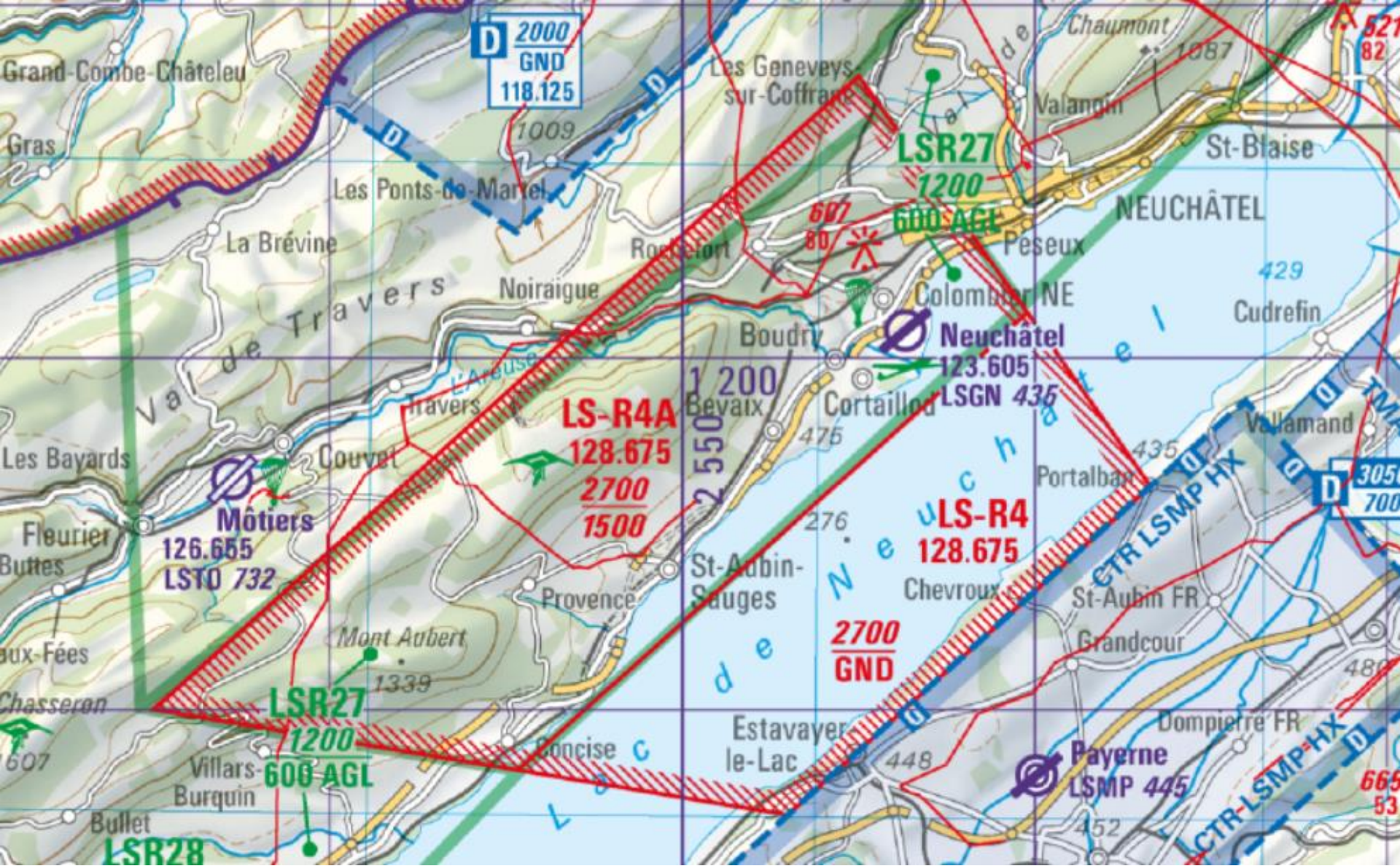
QNH: 997 hPa

valeur de correction: -150 m

limite inférieure corrigée: $2300 - 150 = 2150$ m AMSL



Zone Dangereuse (LS-D) : Il peut s'agir de zones de type 'champ de tir' par exemple, cela signifie que la zone pendant certaines heures d'activité peut présenter un danger pour les aéronefs du fait de ricochets éventuels de projectiles. La pénétration de cette zone n'est donc pas interdite même en cas d'activité, mais le pilote agit en toute connaissance de cause.



LS-R4-4A rouge interdite <https://www.skybriefing.com/fr/dabs>

LSR27 zone de vol a voile

ration Suisse de .ibre

Les données sont purement informatives et peuvent être modifiées à tout moment. Les informations du DABS prévalent.

LS-R4/4A LAC DE NEUCHÂTEL (à chaque fois à 0900LT-1200LT, 1330LT-1600LT):

24.-28.01.22

31.01.-04.02.22

07.-11.02.22

14.-18.02.22

21.-25.02.22

28.02.-04.03.22

07.-11.03.22

14.-18.03.22

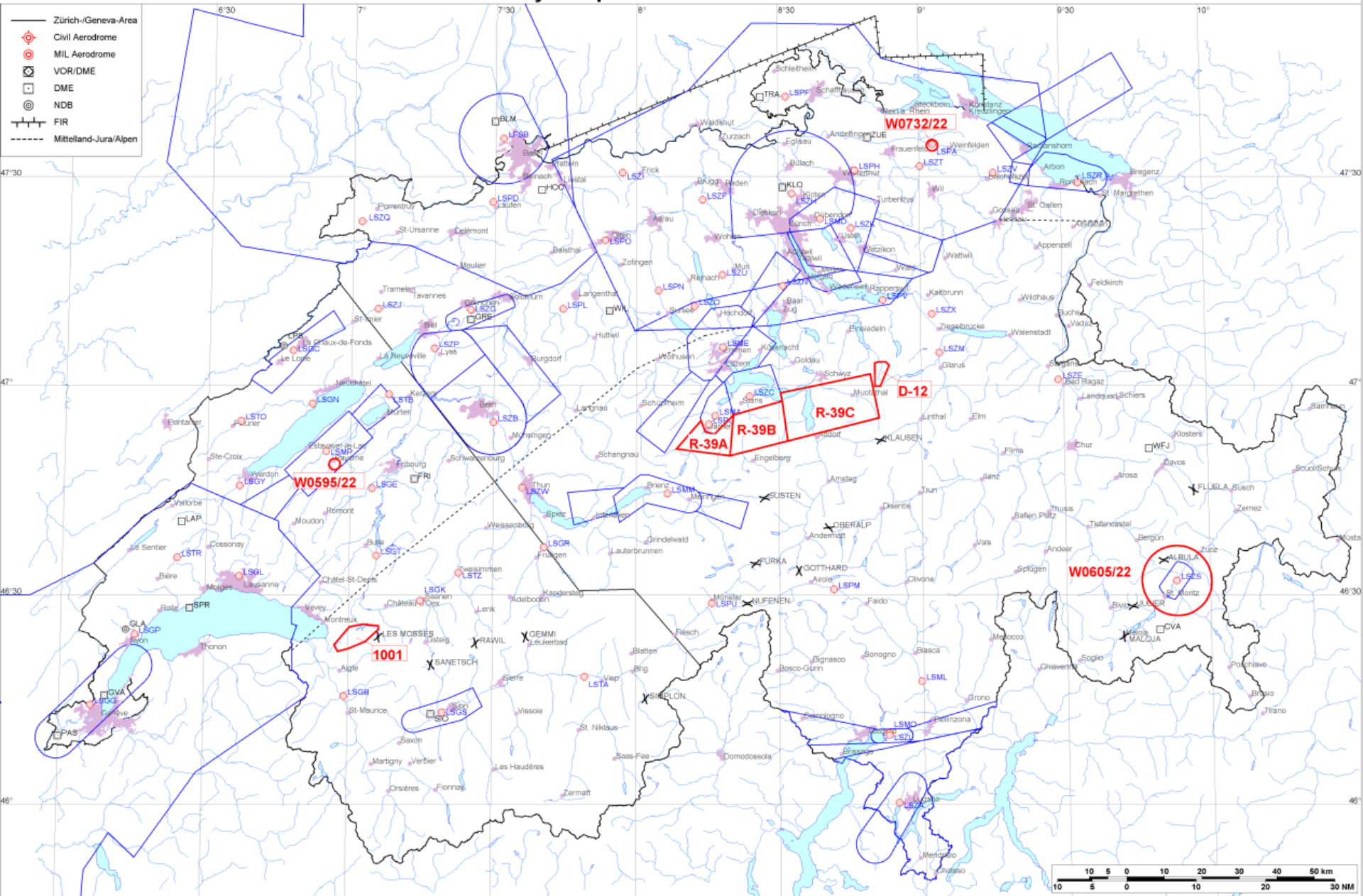
03.-07.10.22

10.-14.10.22

24.-28.10.22

LS-R6 AXALP (à chaque fois à 0845LT-1630LT)

24.-28.01.22





UTC heure Zulu ne change pas

+2Heures en été +1 l'hiver

11.05.22

Firings / AIP-Areas / Warnings:

Firing-Nr AIP-Area NOTAM-Nr	Validity UTC	Lower Limit (m/ft AMSL or FL)	Upper Limit (m/ft AMSL or FL)	Center Point	Covering Radius	NOTAM Item E
1001 W0649/22	0630 - 2200	GND	4500m / 14800ft	462409N 0070144E	6.4 KM / 3.5 NM	FRNG WILL TAKE PLACE AREA 4.9 KM NNW LE SEPEY, 462535N0070619E 462505N0070619E 462319N0070336E 462219N0070007E 462154N0065754E 462251N0065705E 462526N0070016E 462549N0070303E 462535N0070619E (462409N0070144E RADIUS 3.5 NM).
D-12 W0225/22	0700 - 1100 1200 - 2100	GND	3000m / 9850ft	470140N 0085126E	3.6 KM / 1.9 NM	D-AREA LS-D12 SIHLTAL ACT.
R-39A W0736/22	0900 - 1100 1300 - 1500	2750m / 9000ft	FL130	465311N 0081435E	8.9 KM / 4.8 NM	R-AREA LS-R39A HEITLI ACT. LOWER LIMIT 9000FT AMSL OR 2000FT GND WHICHEVER IS HIGHER.
R-39B W0737/22	0900 - 1100 1300 - 1500	2750m / 9000ft	FL130	465352N 0082513E	10.1 KM / 5.4 NM	R-AREA LS-R39B BRISEN ACT. LOWER LIMIT 9000FT AMSL OR 2000FT GND WHICHEVER IS HIGHER.
R-39C W0738/22	0900 - 1100 1300 - 1500	2750m / 9000ft	FL130	465652N 0084033E	14.2 KM / 7.7 NM	R-AREA LS-R39C STOOS ACT. LOWER LIMIT 9000FT AMSL OR 2000FT GND WHICHEVER IS HIGHER.
! W0595/22	2100 - 2359	GND	2000m / 6600ft	464845N 0065639E	0.6 KM / 0.3 NM	TEMPO D-AREA ACT 4.1 KM SSE PAYERNE AD, RADIUS 0.6 KM (464845N0065639E RADIUS 0.3 NM). WX MEASUREMENTS BY REMOTELY PILOTED AERIAL SYSTEM, WHITE BLINKING PSN LGT WITH VISUAL RANGE OF AT LEAST 3KM. FOR INFO CTC TEL +41 79 893 93 31.
W0605/22	0600 - 1800	GND	FL180	463204N 0095303E	9.3 KM / 5.0 NM	PJE WILL TAKE PLACE OVER LSZS AD AND LAKE OF ST. MORITZ RADIUS 9.3 KM (463204N0095303E RADIUS 5.0 NM).
! W0732/22	2230 - 2359	GND	FL195	473426N 0090252E	0.2 KM / 0.1 NM	TEMPO R-AREA ESTABLISHED AT AMLIKON AD, RADIUS 0.2 KM (473426N0090252E RADIUS 0.1 NM). WX MEASUREMENTS BY REMOTELY PILOTED AERIAL SYSTEM WILL TAKE PLACE. WHITE BLINKING PSN LGT WITH VISUAL RANGE OF AT LEAST 3 KM. FOR INFO CTC TEL +41 79 893 93 31.

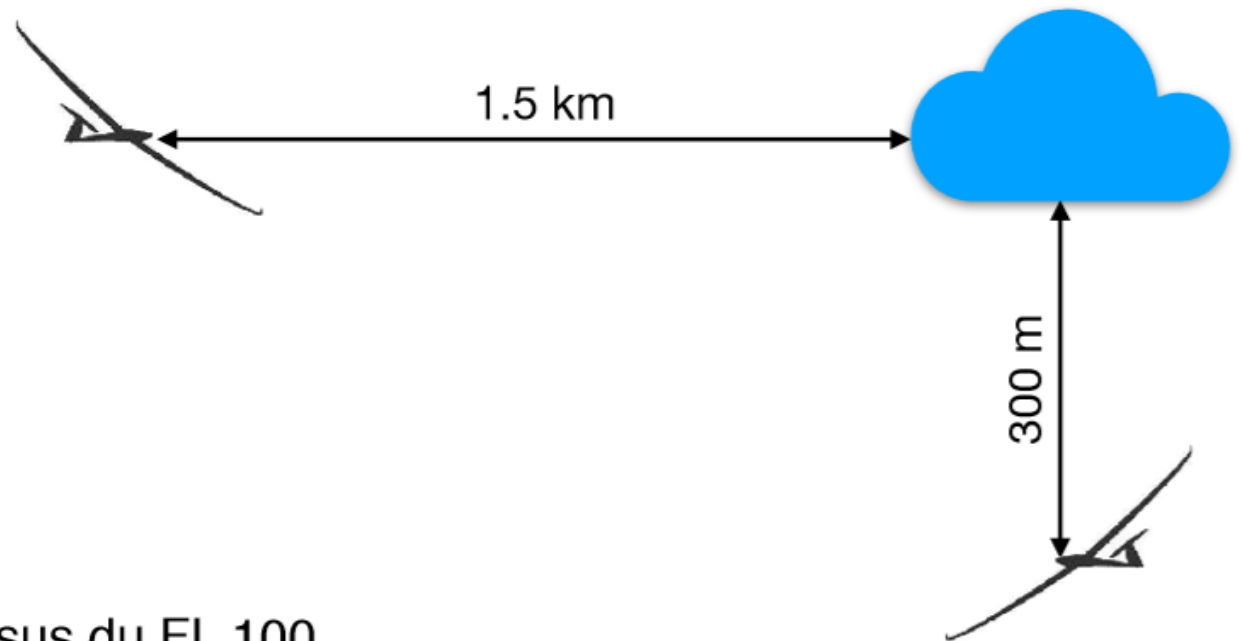
Vol de Nuit

- 1. Éclairage**
- 2. Information à la Rega**
- 3. Visibilité d'au moins 8 km**
Distance minimum par rapport aux nuages dans tous les espaces aériens:
1.5 km horizontalement et 300 m verticalement
- 4. S'informer des vols de nuit militaires (du lundi au vendredi uniquement)**
- 5. Liaison radio/veille avec/sur Zurich Info 124.700 ou Geneva Info 126.350**
(l'allemand, resp. le français sont acceptés en plus de l'anglais pour la communication radio)
- 6. Plan de vol, activation et clôture incl.**

[Nachtfluege Infoblatt FR.pdf \(shv-fsvl.ch\)](#)

Grands minima

dans les EAs C, D, E und G au-dessus de 300 m AGL sans Transponder



visibilité

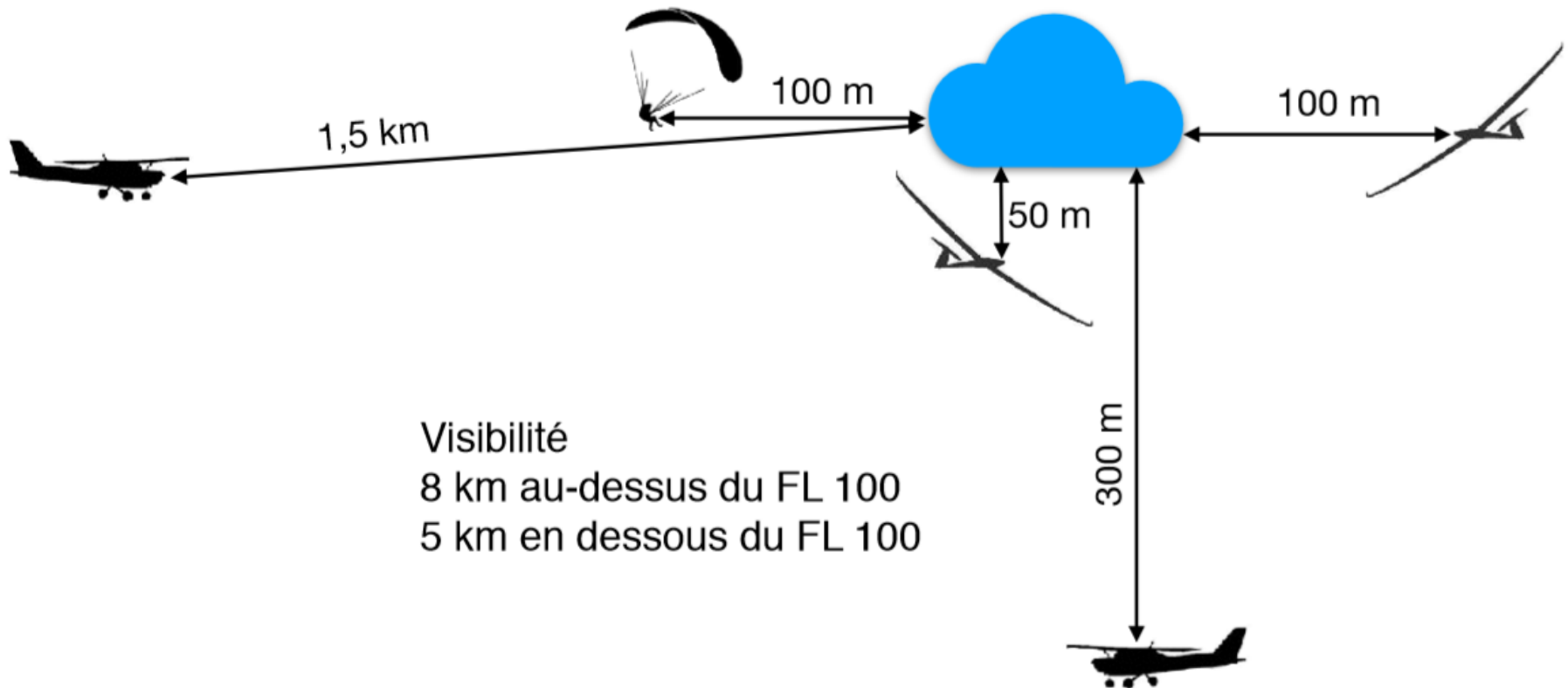
8 km au-dessus du FL 100

5 km au-dessous du FL 100

Distances aux nuages réduites

dans les LS-R pour VàV actives

(valeurs réduites seulement pour les planeurs et les parapentes)



Visibilité

8 km au-dessus du FL 100

5 km en dessous du FL 100

aucuns minima VMC

dans l'EA G avec un Transponder en service
(*sans Transponder seulement jusqu'à 300 m AGL*)



en dehors des nuages et avec vue constante du sol

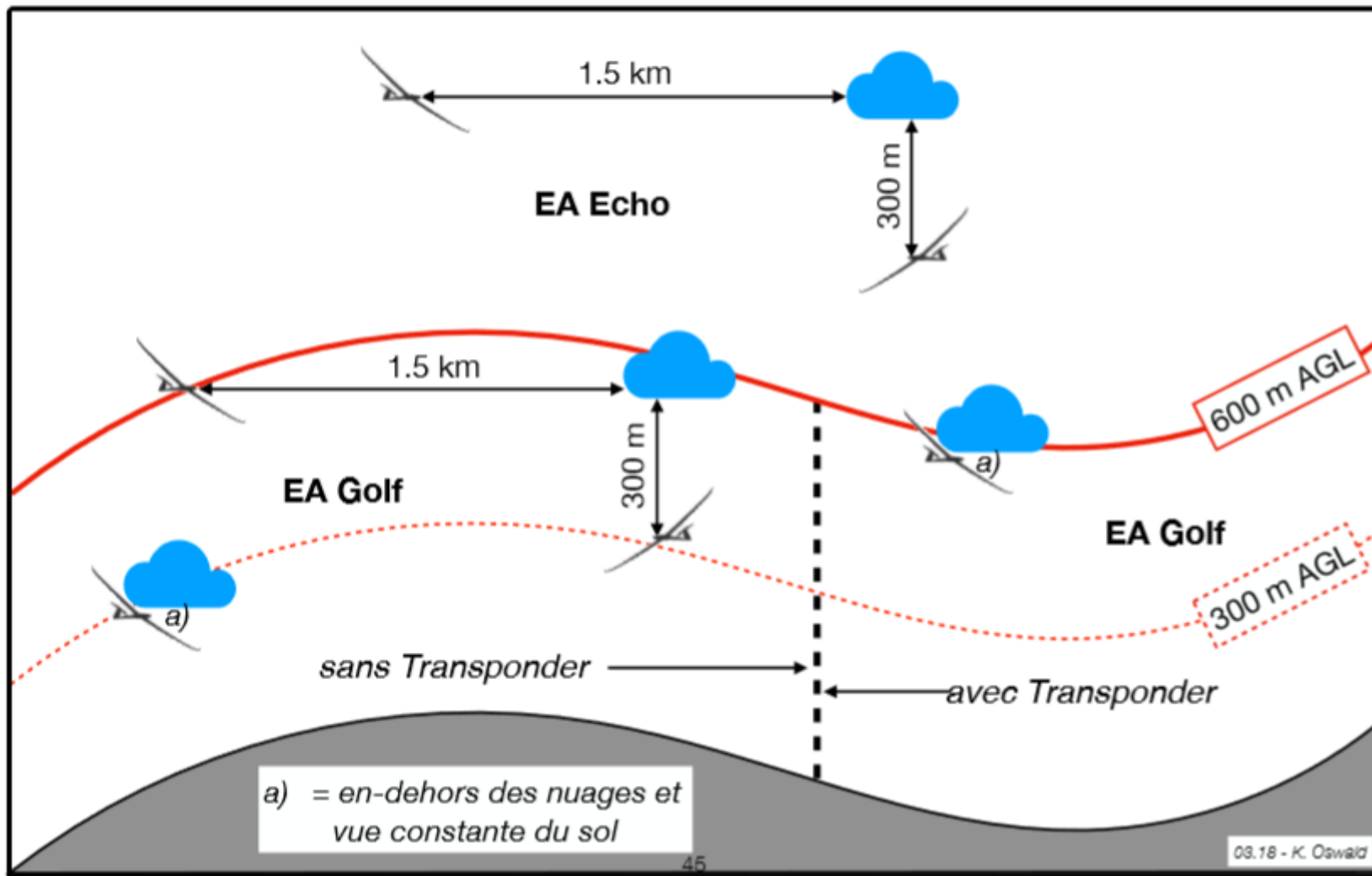
Visibilité

8 km au-dessus du FL 100

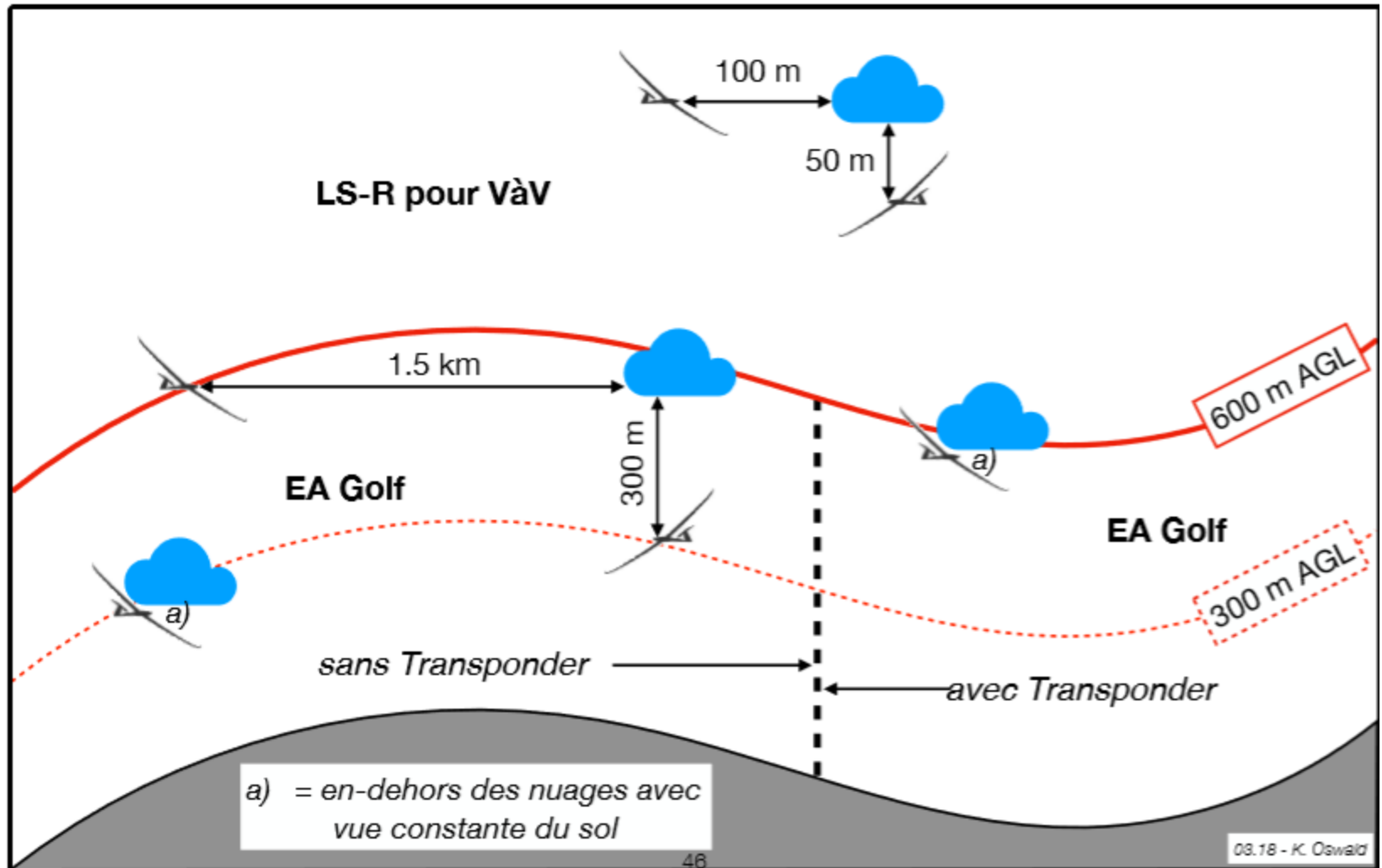
5 km en dessous du FL 100

1.5 km si les obstacles et le reste du trafic sont reconnaissables à temps
et la vitesse ≤ 140 kts.

Distances aux nuages dans l'EA Golf et Echo



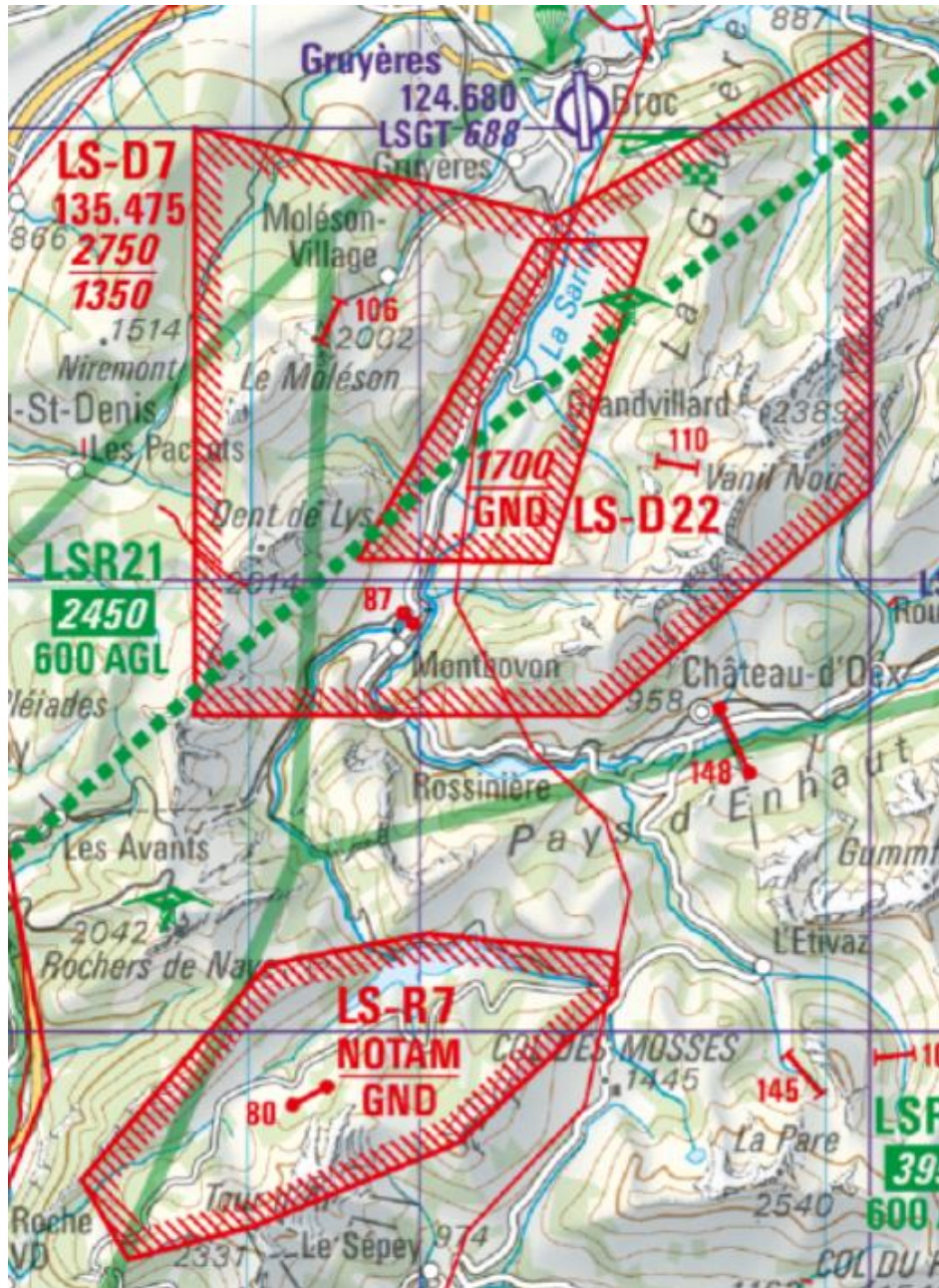
Distance aux nuages EA G et LS-R pour V à V



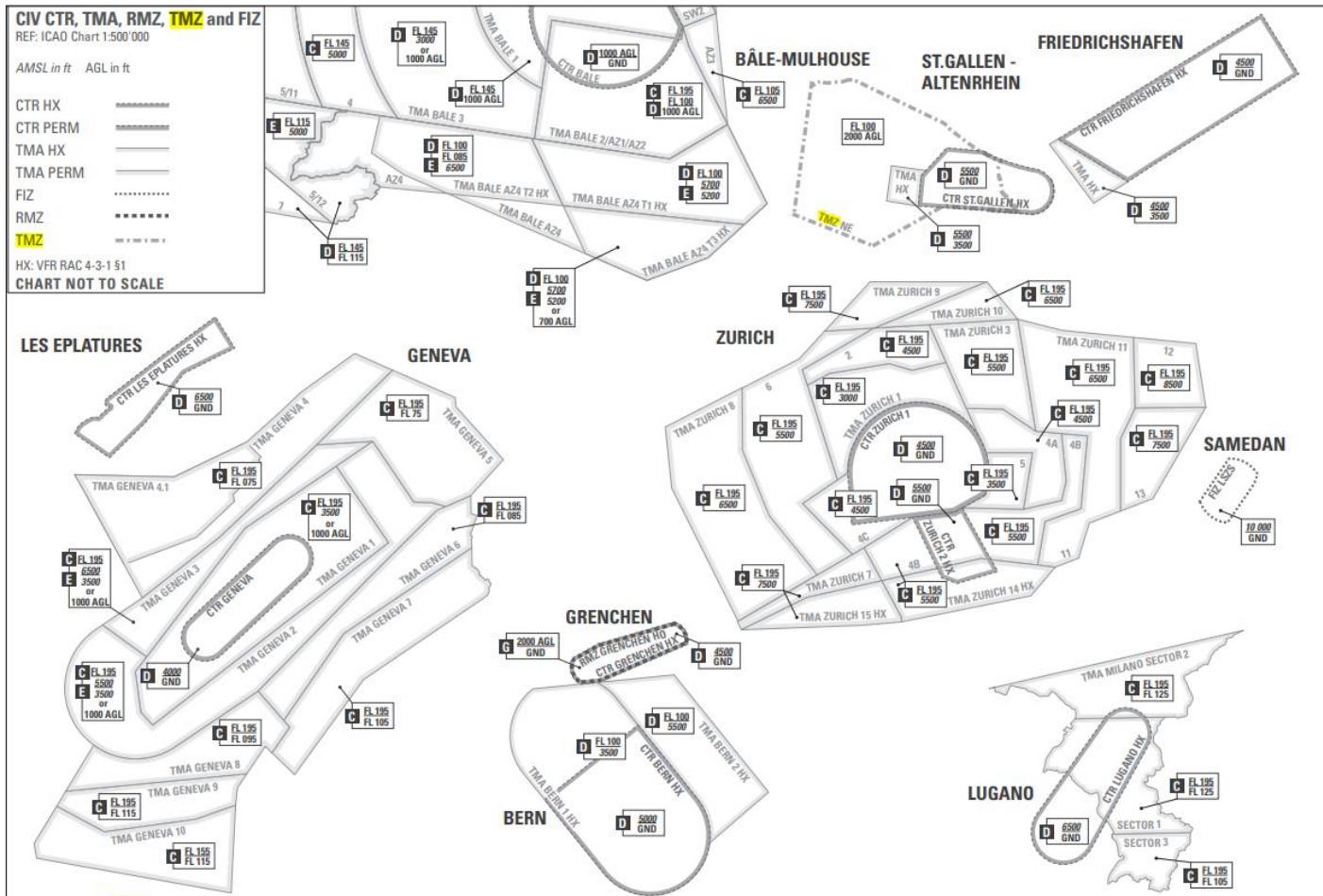
Nouveauté 2020-2022

- TMZ
- LFN
- FIZ Samedan Flarm obligatoire
- LS-D7/R7 40 jours activation
- Hongrin LS-R 7 90 jours

- LS-D22
- LS-R 7



Transponder Mandatory Zone

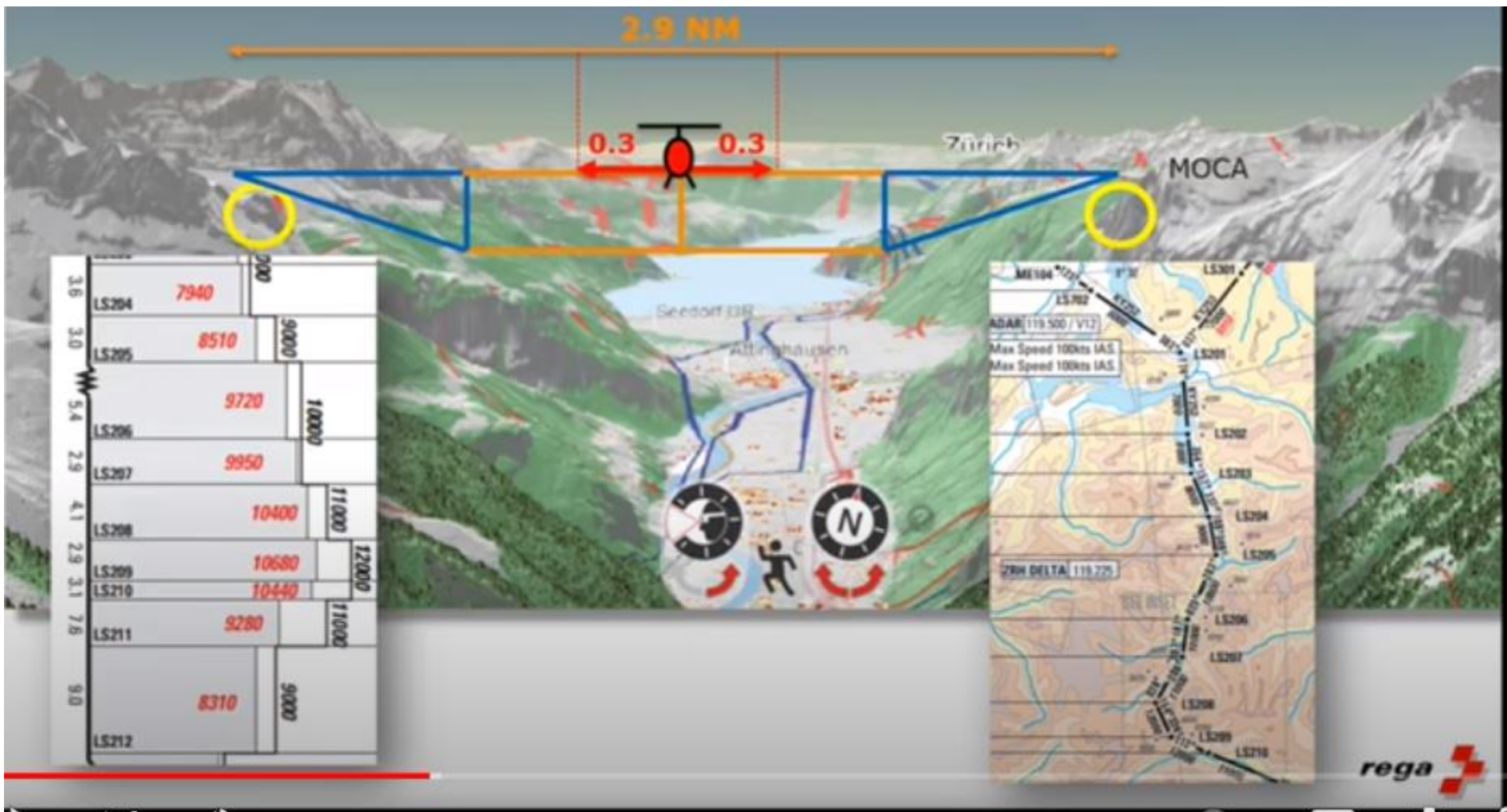


LFN Vol IFR dans EA G

Actual operational state

- Two big airways S-N and E-W
- Winterthur
- Nottwil
- Luzern
- Bern
- Locarno
- Zürich
- St.Gallen
- Aarau





[\(1049\) Aéro-Club de Suisse - Webinaire - REGA \(2021\) - YouTube](#)



Source information

Espace aerien

<https://airspace.shv-fsvl.ch/map>

<https://www.openaip.net/>

<https://www.shv-fsvl.ch/fr/securite/espace-aerien/>

<https://airspace.xcontest.org/>

[Un aperçu de l'activation des LS-R par les forces aériennes | SHV/FSVL - Fédération Suisse de Vol Libre \(shv-fsvl.ch\)](#)

[eVFR Manual \(GEN\) - skybriefing](#)

carte

<https://map.geo.admin.ch/>

dabs

<https://www.skybriefing.com/fr/home>

Instruments de vol

<https://www.lk8000.it/>

<https://www.xcsoar.org/>

<https://xctrack.org/>

Apple ?

https://www.air-avionics.com/?page_id=507

Divers

[Les niveaux de vol pour l'aviation - MétéoSuisse \(admin.ch\)](#)

